

沼田准看護学校

働きながら准看護師

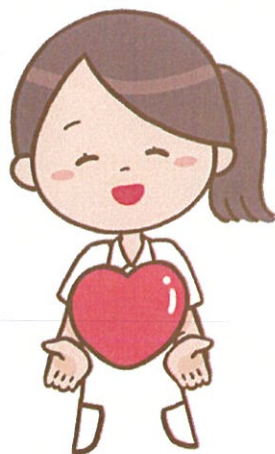
あなたの夢を実現しましょう

生徒募集

●修業年限 2年間 ●定員 24名

第2回試験 令和5年 1月28日(土)

第3回試験 令和5年 2月16日(木)



学校見学を随時うけつけています
ご連絡お待ちしております



〒378-0051

沼田市上原町1801-68

TEL 0278-23-2053

HP www.numajun.com